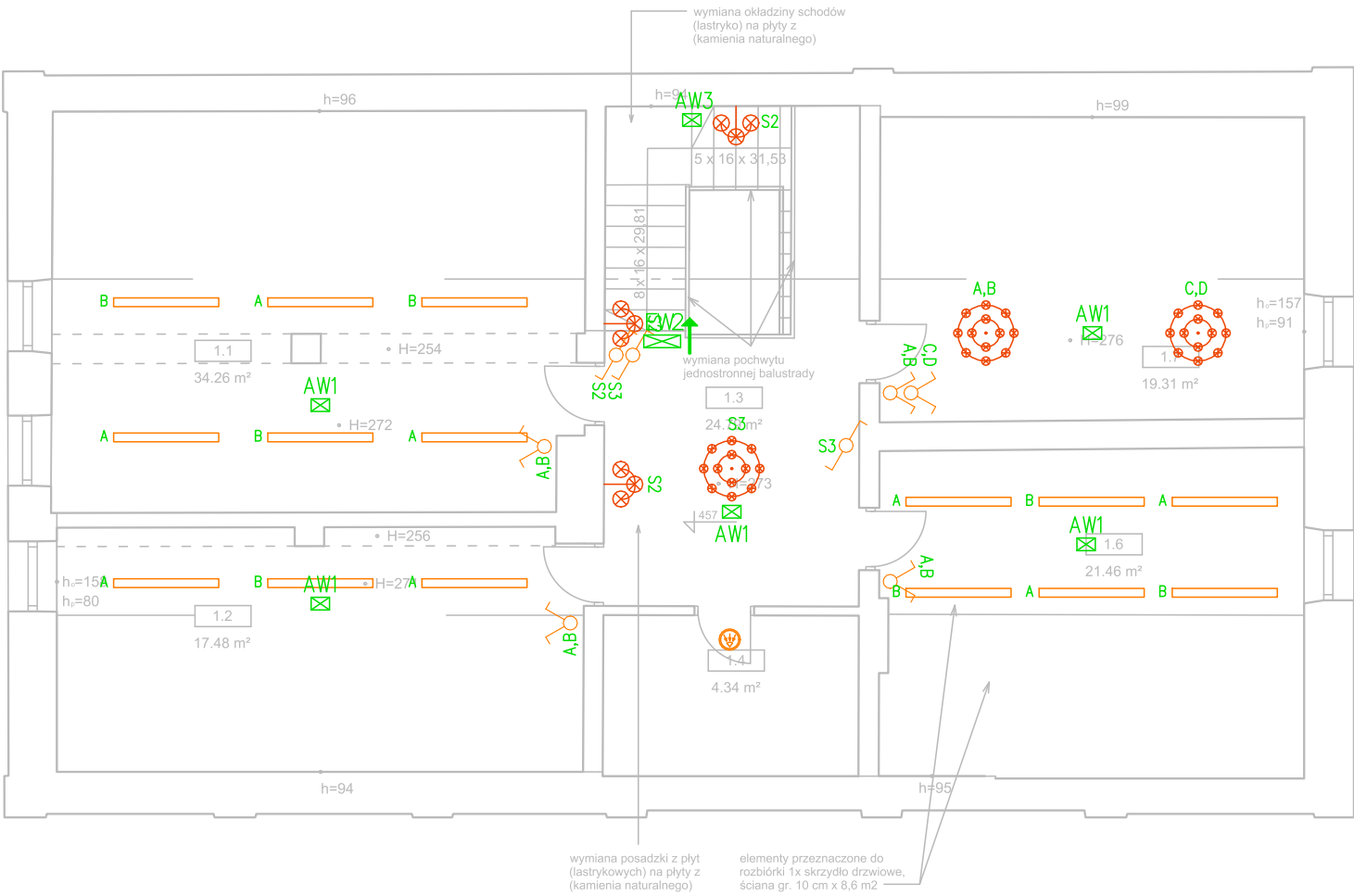


RZUT PODDASZA – INSTALACJE ELEKTRYCZNE
SKALA 1:100



Legenda opraw

- projektowany żyrandol do uzgodnienia z Inwestorem
- projektowany kinkiet do uzgodnienia z Inwestorem
- oprawa oświetlenia zewnętrznego w stylu retro wg. Inwestora
- projektor LED na szynę 27W 2600lm 4000K o wiązce światła 33°
- oprawa zwieszana 80W 6635lm 4000K
- oprawa nastropowa 35W 4400lm 4000K
- oprawa oświetleniowa nastropowa 13W 1050lm 4000K IP54 z czujnikiem ruchu wg. Inwestora
- szyna trójfazowa w kolorze białym
- czujnik ruchu 360°
- oprawa oświetlenia ewakuacyjnego z piktogramem AT 1h 1,5W
- oprawa oświetlenia ewakuacyjnego z piktogramem AT 1h 1,5W
- oprawa oświetlenia awaryjnego IP20 AT 1h 2W 274lm
- oprawa oświetlenia awaryjnego IP20 AT 1h 4,5W 528lm
- oprawa oświetlenia awaryjnego IP20 AT 1h 2W 234lm wiązka asymetryczna

Legenda

- Łącznik jednobiegunowy p/t 10/16A
- Łącznik świecznikowy p/t 10/16A
- Łącznik schodowy p/t 10/16A
- Łącznik schodowy podwójny p/t 10/16A

Jednostka projektowa: Kosikowski Architektura Radosław Kosikowski ul. Ceramiczna 34B, 22-100 Chełm			
Nazwa inwestycji: REMONT WNĘTRZ DOMU POKAHALNEGO W MUZEUM – ZESPÓŁ SYNAGOGALNY WE WŁODAWIE. PRZEBUDOWA DOMU POKAHALNEGO W ZAKRESIE: LIKWIDACJI POMIESZCZENIA GOSPODARCZEGO ORAZ MODERNIZACJI SANITARIATÓW			
Adres inwestycji: Dz. nr 646/6 Muzeum – Zespół Synagogalny we Włodawie, ul. Czerwonego Krzyża 7 22–200 Włodawa		Inwestor: Muzeum – Zespół Synagogalny we Włodawie, ul. Czerwonego Krzyża 7 22–200 Włodawa	
Branża: ELEKTRYCZNA		Stadium: PROJEKT BUDOWLANY	
Projektował:	mgr inż.Tomasz Muzyka	LUB/0032/PWOE/14	Data: Grudzień 2019
Sprawdził:	inż. Lesław Muzyka	420/Lb/2001	
Nazwa rysunku: Instalacja elektryczna wewnętrzna – oświetlenie Rzut poddasza			Skala: 1:100
			Nr rys.: E–02